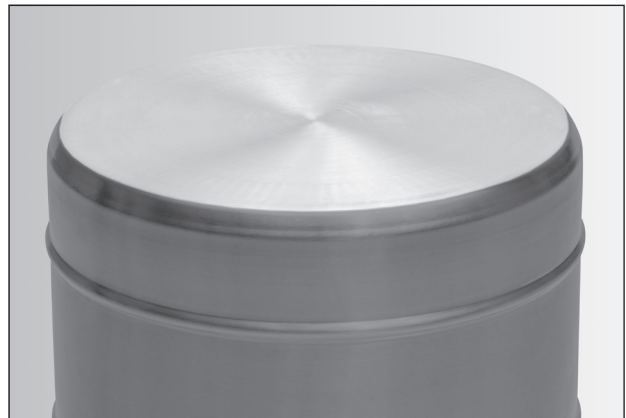
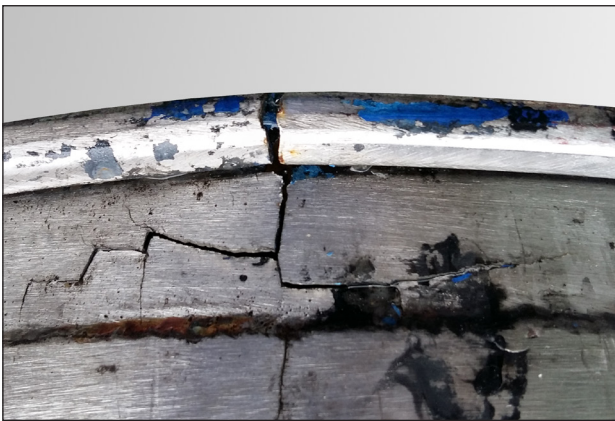


Beschädigte Edelstahlfässer – entlasten Sie Ihre Investitionsbudgets und leisten Sie gleichzeitig einen Beitrag zur Umwelt.



Wir führen Ihre Fassreparaturen oder Fassinstandsetzungen durch, gerne auch bei Fässern anderer Hersteller.

BOLZ INTEC Fassinstandsetzung statt Neuanschaffung



Eine Reparatur, ist ressourcenschonender und oft günstiger als ein Neukauf. Unsere Fassinstandsetzung umfasst Oberflächenreparaturen wie z.B. Ausbeulen, Schleifen, Schweißen und vieles mehr. Wir freuen uns auf Ihre Anfrage.

Bitte senden Sie uns vorab ein Foto mit der gewünschten Angabe der Reparatur oder lassen Sie uns Ihr gereinigtes Fass – mit Begleitschein für Sekundärstoffe, (falls erforderlich) – zukommen.

Wir überprüfen kostenlos die Beschädigungen und erstellen Ihnen ein Angebot. Alternativ reparieren wir auch, direkt die Beschädigungen nach Aufwand pro Fass.

Art der gewünschten Reparatur

- Ausbeulen
- Schleifen (z.B. Kratzer)
- Schweißen (z.B. neue Bordierung, neuer Boden)
- _____

Reparaturzustand

- Neuwertig
- Wesentliche Reparaturen
- Grobe Ausbesserung
- _____

Haben Sie mehrere Fässer zur Reparatur?

Bei größeren Mengen, erstellen wir Ihnen kostengünstig eine Musterreparatur, die bei einem Folgeauftrag gutgeschrieben wird.



Fax: +49 7566.9407-27
anfrage@bolz-intec.com

